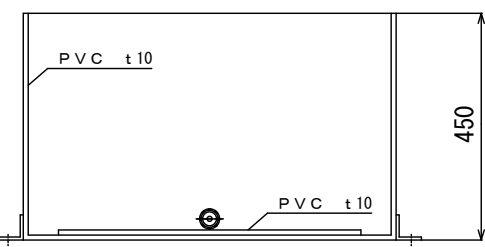
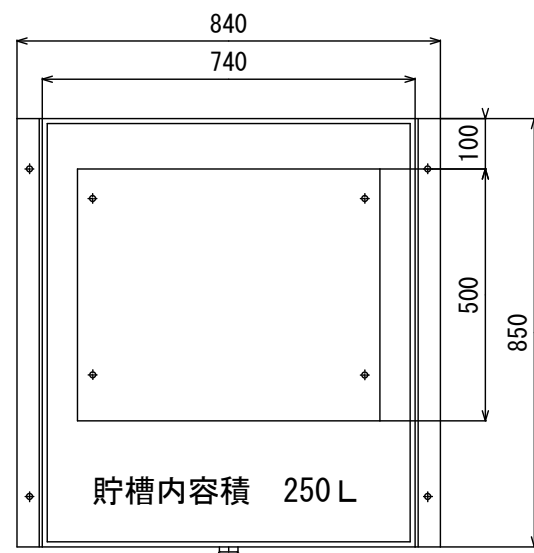
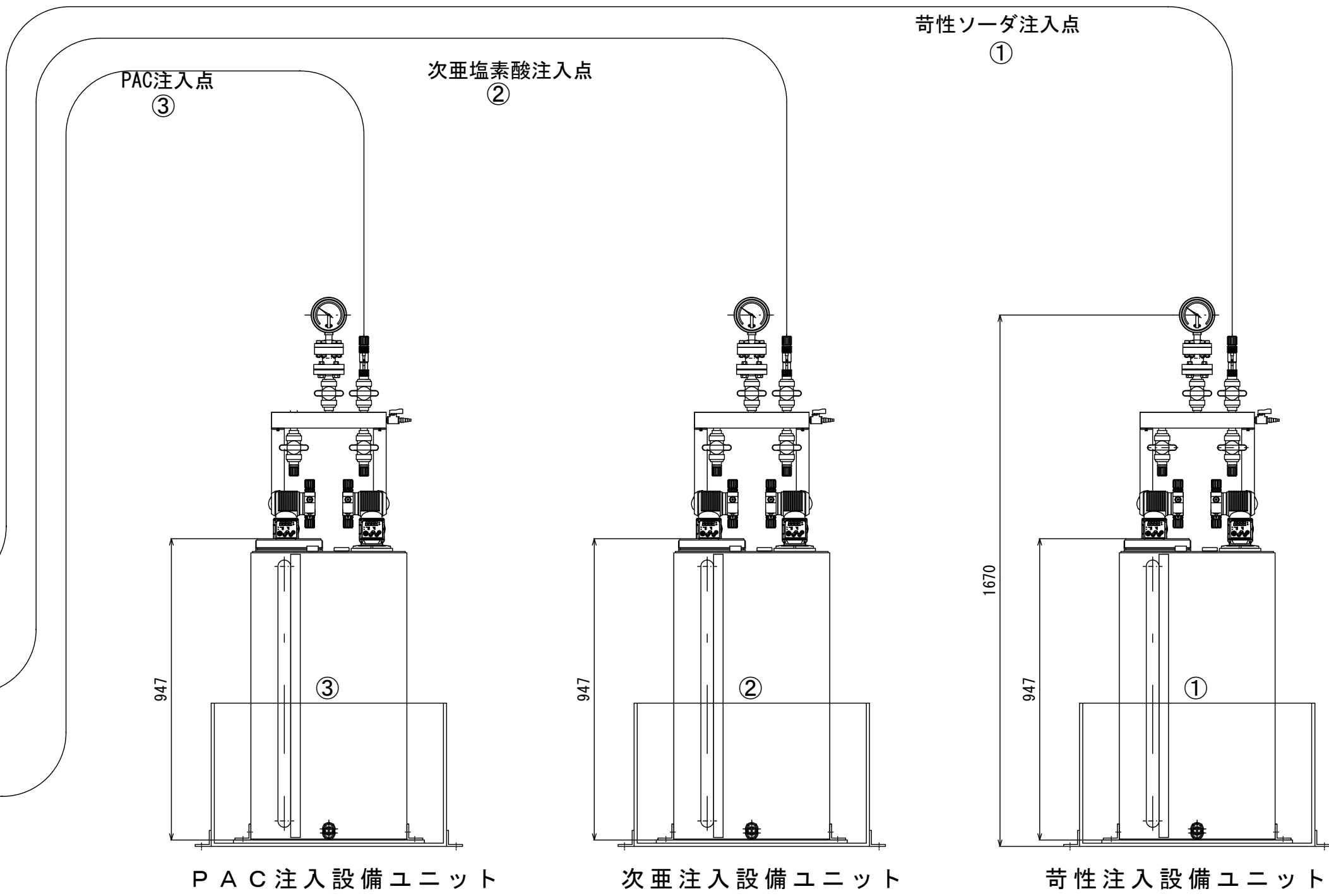
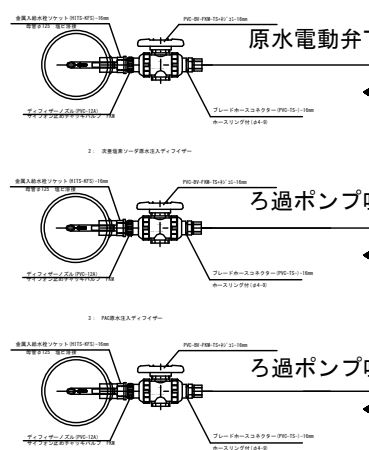


薬注設備仕様一覧 NON SCALE

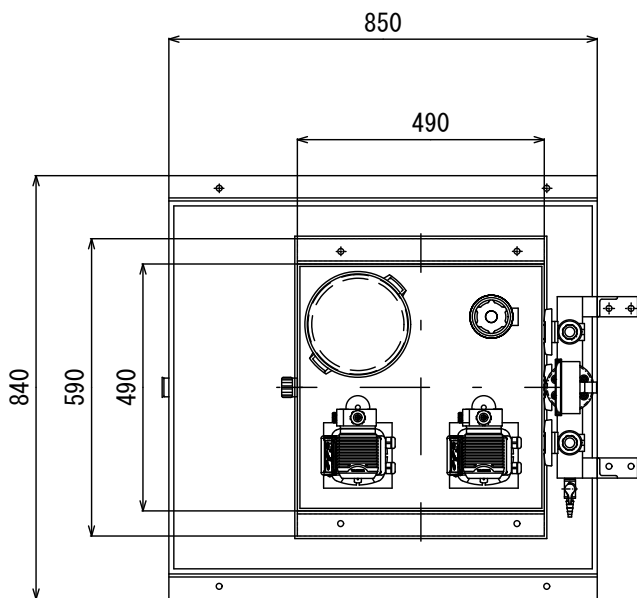


PVC 200L用 標準 防液堤

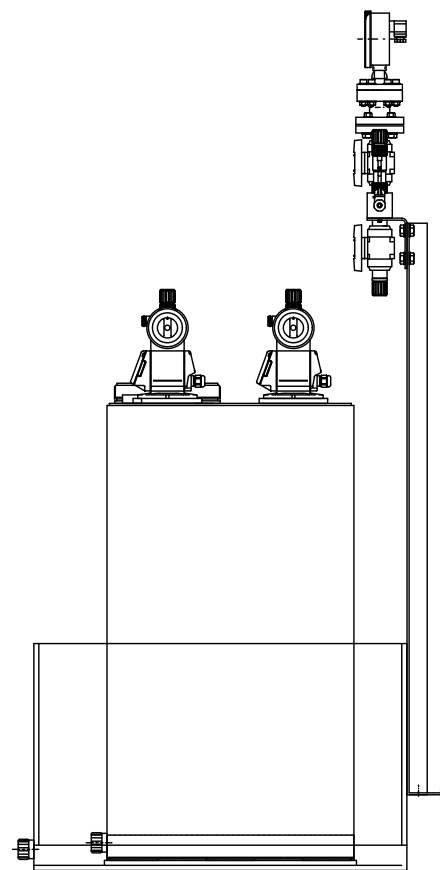
※ 注入ディファイザー設置位置確認防止注意



組立正面図 S=1/4

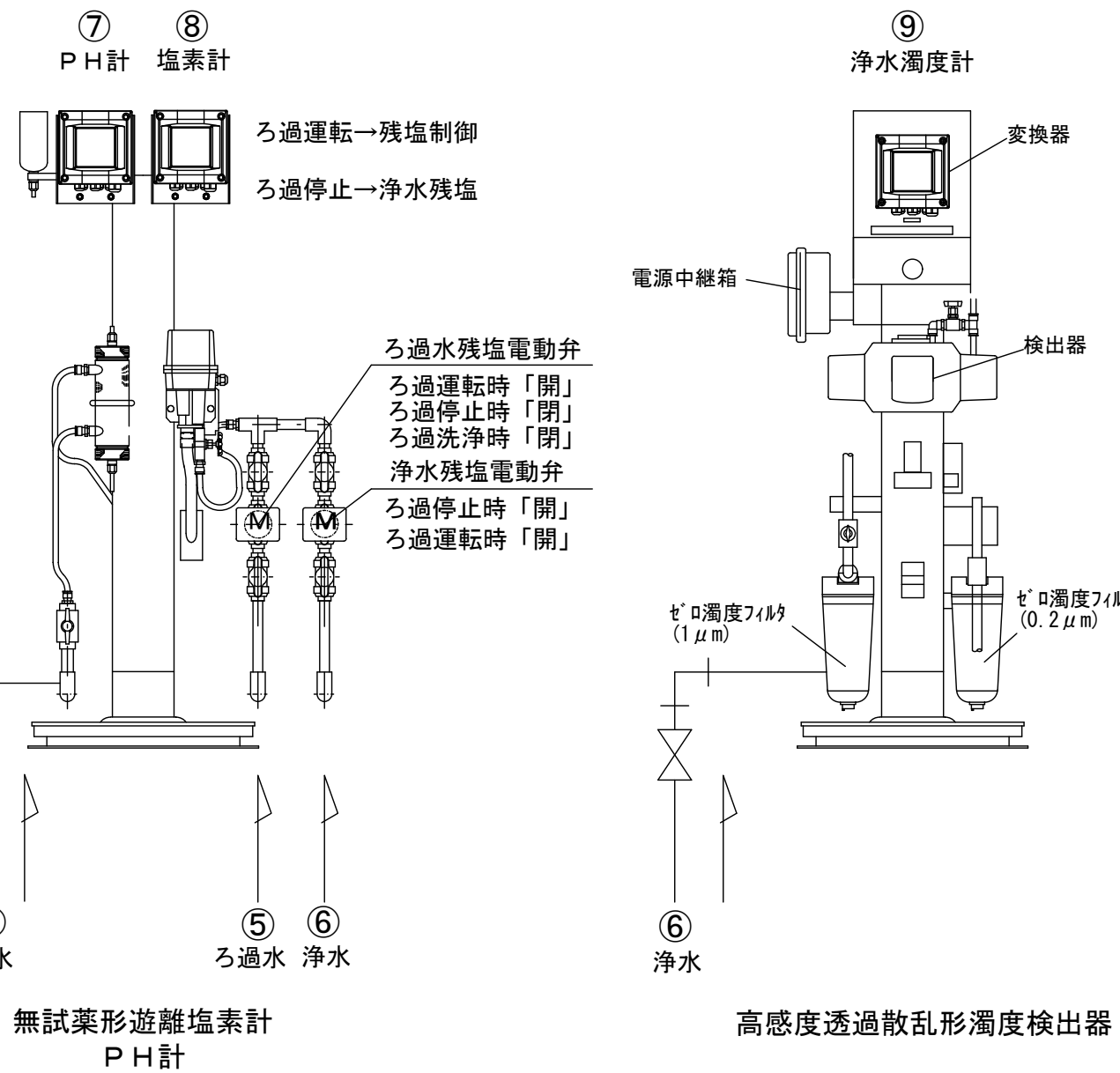


組立平面図 S=1/4



PVC 200L用防液堤

組立側面図 S=1/4



①
苛性ソーダ仕様
苛性注入ポンプ
耐蝕アルカリ性。
PR-30-VTCE-HMJ-X相当品

名 称	苛性注入ポンプ
数 量	2台 (内1台予備)
仕 様	苛性ソーダ注入専用 (デジタル比測制御)
材 質	PVC、PTFE、セラミック、EPDM
配 出 量	0.01~30 ml/分 (ストローク300回/min)
配 出 圧	1.0MPa
電 源	AC100~200V、50Hz/単相 30W
特 記	メンテナンスキット1セット EPDM

名 称	苛性貯留槽
数 量	1 基
材 質	PVC製
容 量	有効 200L
材 質	PVC、EPDM
寸 法	590W×490D×90H
特 記	ポンプと繋合、電線屋、アンカーベース付

名 称	苛性ソーダマニホールド
数 量	1 組
材 質	PVCブロック型、特殊フッ素ゴム
継 口 径	数量単位1/4"×3、φ4"×4
注 入 方 式	ポンプ台接続、19φ注入
特 記	隔膜式圧力計 バルブ フローサイト

名 称	苛性ソーダ注入ディファイザー
数 量	1 台
材 質	PVCブロック型、EPDM
継 口 径	数量単位1/4"×3、φ4"×4
注 入 方 式	ポンプ台接続、19φ注入
特 記	V.P管12.5A

名 称	苛性ソーダ防液堤
数 量	1 台
材 質	PVC、t=10mm (濃液耐製品)
内 容 積	有効容積 250L
特 記	継手タンク200L設置型 Yレンブラグ、FRM(パイトン)
アンカーベース付	

⑨
高感度濁度計仕様

名 称	高感度透過散乱形濁度計 (クリプト対策)
数 量	1 台
仕 様	高感度透過散乱形式
表 示	0.00~0.20一度
電 源	AC100V、60Hz
特 記	自動洗浄、脱付付 サンプリング管用電磁弁
自立形水質計	

②
次亜塩素酸仕様
次亜注入ポンプ
ニアアップ機構搭載。
CLP-30-VTCE-HMJ-X相当品

名 称	次亜注入ポンプ
数 量	2台 (内1台予備)
仕 様	次亜塩素酸注入専用 (アナログ比測制御)
材 質	PVC、PTFE、セラミック、特殊フッ素ゴム
配 出 量	0.01~30 ml/分 4~20mA
配 出 圧	1.0MPa
電 源	AC100~240V、50Hz/単相 18W
特 記	メンテナンスキット1セット FKM

名 称	次亜貯留槽
数 量	1 基
材 質	PVC製
容 量	有効 200L
材 質	PVC、特殊フッ素ゴム
寸 法	590W×490D×90H
特 記	ポンプと繋合、電線屋、アンカーベース付

名 称	次亜マニホールド
数 量	1 組
材 質	PVCブロック型、特殊フッ素ゴム
継 口 径	数量単位1/4"×3、φ4"×4
注 入 方 式	ポンプ台接続、19φ注入
特 記	隔膜式圧力計 バルブ フローサイト

名 称	次亜塩素酸注入ディファイザー
数 量	1 台
材 質	PVCブロック型、FRM(パイトン)
継 口 径	数量単位1/4"×3、φ4"×4
注 入 方 式	ポンプ台接続、19φ注入
特 記	V.P管12.5A

名 称	次亜塩素酸防液堤
数 量	1 台
材 質	PVC、t=10mm (濃液耐製品)
内 容 積	有効容積 250L
特 記	継手タンク200L設置型 Yレンブラグ、FRM(パイトン)
アンカーベース付	

⑦
PH計仕様

名 称	PH計 (残留塩素計合体制)
数 量	1台
仕 様	透過式、ガラス電極、比較電極、KCl補給形
表 示	0~14
電 源	AC100V、60Hz
特 記	4線式差分計、KCl補給剤内蔵出器 洗浄用バルブ発生器
自立形水質計	

③
PAC仕様
PAC注入ポンプ
PAC注入ポンプ搭載、選流用アナログ比測制御としての互換性とする。
マニホールド、注入ディファイザーも同様とする。
PRM-30-VTCE-HMJ-X相当品

名 称	PAC注入ポンプ
数 量	2台 (内1台予備)
仕 様	PAC注入ポンプ専用 (デジタル比測制御)
材 質	PVC、PTFE、セラミック、特殊フッ素ゴム
配 出 量	0.01~30 ml/分 4~20mA
配 出 圧	1.0MPa
電 源	AC100~200V、60Hz/単相 30W
特 記	次亜専用ポンプヘッド19φ(311φ)

名 称	PAC貯留槽
数 量	1 基
材 質	PVC製
容 量	有効 200L
材 質	PVC、EPDM
寸 法	590W×490D×90H
特 記	ポンプと繋合、電線屋、アンカーベース付

名 称	PACマニホールド
数 量	1 組
材 質	PVCブロック型、FRM(パイトン)
継 口 径	数量単位1/4"×3、φ4"×4
注 入 方 式	ポンプ台接続、19φ注入
特 記	隔膜式圧力計 バルブ フローサイト

名 称	PAC注入ディファイザー
数 量	1 台
材 質	PVCブロック型、FRM(パイトン)
継 口 径	数量単位1/4"×3、φ4"×4
注 入 方 式	ポンプ台接続、19φ注入
特 記	V.P管12.5A

名 称	PAC防液堤
数 量	1 台
材 質	PVC、t=10mm (濃液耐製品)
内 容 積	有効容積 250L
特 記	継手タンク200L設置型 ドレンブラグ、FRM(パイトン)
アンカーベース付	

⑧
残塩計仕様

名 称	無試薬形遊離塩素計 (残留塩素計合体制)
数 量	1台
仕 様	自動電極式ポーラグラフ法
表 示	0~30mg/L
電 源	AC100V、60Hz
特 記	タッチスクリーン、ピーズ洗浄 電動弁2台、サンプリング水漏分 制御用ろ過水残塩、選流用ろ過水残塩

件 名	えびの高原給水施設機能増設工事				
図 面	薬注設備仕様一覧				
縮 尺	NON SCALE	令和	年	月	日
承認		審査		設計	
				製図	
宮崎県 観光推進課					